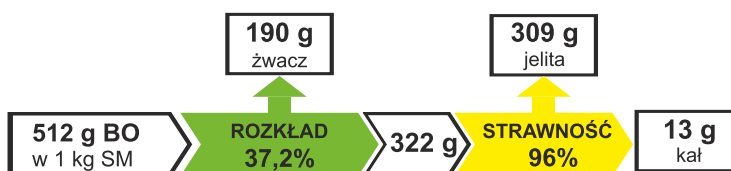


Porównanie rut sojowych w zakresie rozkładu białka w waczu



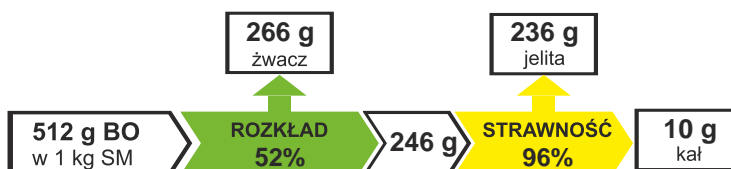
STW S.A.
Ekstrudowana
ruta sojowa
highenergy
NHPP+



Warto energetyczna dla krowy MJ/kg w 1 kg paszy 12,5 | w 1 kg suchej paszy 14,2



STW S.A.
Ekstrudowana
ruta sojowa
highenergy
NHPP



Warto energetyczna dla krowy MJ/kg w 1 kg paszy 12,5 | w 1 kg suchej paszy 14,2

ruta sojowa
poekstrakcyjna

